



Série Veracitor VX

1600 kg à 3500 kg

Prenez le contrôle

La réponse aux besoins
de manutention d'aujourd'hui.



Tous vos besoins de manutention sont **maîtrisés.**

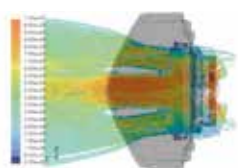
Yale s'attache en permanence à garantir une conception innovante, une qualité exceptionnelle et les meilleures performances qui soient. La série Veracitor VX en est l'illustration parfaite.

Résultat d'études poussées réalisées auprès de clients, d'opérateurs et d'experts en ergonomie et en biométrie reconnus, ce chariot élévateur thermique atteint de nouveaux sommets en termes de productivité, de confort de travail, de facilité d'entretien et de fiabilité. Quant au coût d'exploitation, il n'a jamais été aussi bas.

Innovant par ses nouvelles fonctionnalités conçues pour assurer une manutention plus efficace que jamais et doté d'améliorations ingénieuses visant à optimiser sa fiabilité, le Veracitor VX offre un niveau inégalé de maîtrise de votre manutention.



La référence en matière d'efficacité opérationnelle.



Une circulation d'air optimisée, pour un refroidissement encore plus performant



Radiateur de type faisceau à onde carrée sur tous les modèles



Tous les raccords hydrauliques haute pression sont dotés de joints toriques

Un circuit de refroidissement novateur

Le circuit de refroidissement fonctionne à des températures plus basses. Cette caractéristique constitue une amélioration considérable pour refroidir l'air qui circule, prolonger la durée de vie des composants et minimiser tout risque de surchauffe dans le cas d'applications ardues. Des gaines et conduites optimisées et des tunnels grand volume permettent aux chariots élévateurs Veracitor VX de fonctionner plus longtemps dans un état plus froid. Les radiateurs sont tous montés sur amortisseurs antichoc, ce qui optimise leur durée de vie.

Des joints toriques sur tous les raccords hydrauliques haute pression rendent inutiles les produits d'étanchéité pour filetages : il n'y a aucune fuite au niveau des articulations. Un système de filtration très sophistiqué permet d'augmenter la longévité de tous les éléments hydrauliques.

Gestionnaire des systèmes du véhicule (VSM) Intellix

Cet ordinateur embarqué, innovant et à la pointe de la technologie, est, en substance, un type de système de gestion électrique largement utilisé dans l'industrie automobile. Il commande le moteur et la transmission en assurant la surveillance et la protection du chariot élévateur.

Un ordinateur aussi sensible doit être protégé : il est donc étanche à l'environnement. L'eau et les débris ne peuvent y pénétrer. En outre, l'électronique CANbus permet de réduire la complexité des câblages, dont le passage a été prévu loin de toute source de chaleur.

Dotée d'équipements et d'options en plus grand nombre que jamais, la série Veracitor VX répond aux besoins spécifiques de votre application et les surpasse même.

Elle offre pas moins de trente-quatre chariots différents, d'une capacité allant de 2000 kg à 3500 kg, ainsi que cinq options de motorisation et quatre options de transmission.

Quel que soit votre cahier des charges, vous avez la certitude de pouvoir configurer votre chariot VX sur mesure, exactement en fonction de vos besoins.

Trois options de transmission

Yale vous propose trois transmissions :

1600kg – 2000kg:	Électronique standard Techtronix 100
2000kg – 3500kg:	Électronique standard Techtronix 100 Techtronix 200

Les nombreux équipements qui ont été incorporés assurent des performances optimales, démultiplient les niveaux de productivité et permettent de réaliser des économies. Proposé en option, l'asservissement du moteur aux fonctions hydrauliques, avec commande automatique de la marche lente, permet d'augmenter le régime moteur lorsque l'hydraulique est activée, tout en conservant la maîtrise de la vitesse du véhicule. Les modes eLo (basse consommation énergétique) et HiP (hautes performances) permettent de sélectionner les paramètres de fonctionnement, afin d'adapter avec précision le fonctionnement à l'application. Le système d'amélioration continue de la stabilité maintient automatiquement la stabilité du chariot lors des déplacements sur sols irréguliers.

L'ingénieuse descente contrôlée sur rampe, le limiteur de vitesse de traction, le retour de l'inclinaison au point de référence ou encore la surveillance électronique haut de gamme sont autant d'éléments de conception du VX qui vous aident à accroître votre productivité et à maîtriser votre rentabilité.



Amélioration continue de la stabilité

- Permet d'améliorer la stabilité latérale et de renforcer la confiance de l'opérateur

Un circuit de refroidissement novateur

- Des températures de fonctionnement nettement plus basses et des temps de travail nettement plus longs



Largement plus productif.

Yale a toujours pu se prévaloir de l'ergonomie intelligente de ses chariots élévateurs. La série Veracitor VX, comme les nombreux chariots élévateurs qui l'ont précédée, est la référence en matière de confort et de commande.

Sur le module de commandes hydrauliques à mini-leviers AccuTouch™, par exemple, les leviers sont réellement à portée de main, ce qui nécessite moins d'efforts pour les manipuler. Et le mât Hi-Vis™ Yale offre une visibilité exceptionnelle à l'opérateur.

En fait, partout dans la cabine, il y a un équipement qui contribue à accroître le confort de travail de l'opérateur : la marche d'accès basse, l'accoudoir ergonomique entièrement réglable, l'afficheur tableau de bord interactif ou encore la poignée arrière avec avertisseur sonore.

S'y ajoutent encore d'autres équipements contribuant à l'agrément de travail de l'opérateur - pompe hydraulique silencieuse, cabine à faible niveau sonore et changements de sens de marche vers l'avant et vers l'arrière sans à-coups - commandés de différentes manières, notamment par pédale ou par joystick (en option). Il est donc facile de comprendre pourquoi les caristes apprécient le Veracitor VX et pourquoi les employeurs apprécient la façon dont il permet d'accroître leur productivité.



Pédale de commande du sens de marche Yale



Joystick ergonomique permettant de commander toutes les fonctions de levage du chariot élévateur

Système de Décélération Automatique

(Le système ADS) réduit l'utilisation des freins, ce qui se traduit par moins de remplacements des mâchoires de frein et des coûts d'entretien moins élevés.



Les opérateurs préfèrent le Veracitor VX.

La vérité, c'est que les opérateurs préfèrent les chariots élévateurs Veracitor VX. C'est ce que confirment les résultats d'une étude indépendante réalisée sur un échantillon représentatif de caristes. La conception novatrice du compartiment opérateur améliore le confort de travail.

Chaîne cinématique isolée et siège à faibles vibrations

La chaîne cinématique isolée et les nouveaux sièges à suspension totale FLM80 offrent les meilleurs niveaux de vibrations transmises à l'ensemble du corps du marché, à 0,6 m/s² : le confort de travail et la productivité de l'opérateur sont maintenus pendant tout le cycle de travail, et la visibilité est considérablement améliorée grâce au mât Hi-Vis™ Yale. Ses autres principales caractéristiques ? Hauteur optimisée de la marche d'accès, davantage de place pour les épaules, accès aisé du côté droit et commandes ergonomiques.

Des équipements conçus pour minimiser les vibrations transmises à l'ensemble du corps (et contribuant à diminuer la pénibilité et les douleurs) à la colonne de direction réglable à l'infini s'ajustant à toutes les statures, le Veracitor VX est vraiment fait pour faciliter la tâche de l'opérateur et lui permettre de garder la maîtrise totale de ses actions.

Agrément de conduite

L'agrément de conduite en marche arrière a été amélioré grâce à une poignée arrière avec bouton d'avertisseur sonore, judicieusement placée sur le montant arrière du protège-conducteur. Conjuguée à un siège pivotant, lui aussi en option, cette poignée arrière crée un environnement de travail confortable et rassurant. Le volant de dimensions réduites et la colonne de direction dotée de multiples positions de réglage s'adaptent à tous les opérateurs, quelle que soit leur taille.

Support de réservoir de gaz EZ™ –

Le support de réservoir EZ-Tank™ proposé en option vient s'ajouter au support pivotant standard. Le réservoir de gaz pivote et bascule à environ 60 degrés : il se monte et se démonte sans efforts.



Le meilleur siège à suspension totale de sa catégorie



Des commandes de conception ergonomique



Support de réservoir de GPL pivotant et basculant vers le bas EZ™

Moins de temps d'immobilisation.

La série Veracitor VX ne se contente pas de simplifier les interventions d'entretien les plus vitales. C'est une série qui a été pensée pour nécessiter moins de maintenance.

Avec leur capot monobloc qui s'ouvre par l'arrière et qui permet d'accéder du plastron au contrepoids, les chariots Veracitor VX offrent la meilleure accessibilité de leur catégorie. Une plaque de plancher facile à enlever sans outillage permet d'accéder à l'ensemble de la chaîne cinématique.

Avec le gestionnaire des systèmes du véhicule (VSM) Intellix, les fonctions du chariot VX sont surveillées en permanence, et l'opérateur est toujours averti si une intervention est nécessaire. Ce chariot est également doté d'un système de diagnostic embarqué à la pointe de la technologie, placé sur un afficheur tableau de bord ultramoderne, qui transmet les codes d'entretien de manière à assurer des réparations rapides et précises. Par ailleurs, des fonctionnalités intelligentes, telles que la marche lente électronique automatique et le système décélération automatique, permettent de réduire l'usure, ce qui, par ricochet, diminue vos coûts d'entretien et augmente votre rentabilité.

Et lorsqu'une intervention de maintenance s'impose, le Veracitor VX a été pensé pour que l'entretien soit aussi rapide, pratique et simple que possible. Il est très facile d'effectuer les contrôles journaliers du compartiment moteur, de vérifier les niveaux de liquide de refroidissement, de faire l'appoint en liquide de refroidissement et d'ôter le bouchon de remplissage du radiateur.

En outre, avec la disponibilité des pièces détachées la plus fiable et la plus performante dans ce domaine, le Veracitor VX de Yale vous garantit un niveau de maîtrise de votre efficacité et de votre temps de fonctionnement effectif jamais atteint.







Un chariot d'une fiabilité absolue.

La fiabilité constitue l'ADN de la série Veracitor VX de Yale. Autrement dit, chaque élément a été pensé pour vous assurer des performances durables. Jour après jour. Année après année.

Une des qualités intrinsèques du Veracitor VX, c'est sa durabilité. Ses embrayages résistants, ses engrenages et ses axes plus solides, son moteur et ses transmissions commandées par ordinateur, ses systèmes de protection de la chaîne cinématique et son système de surveillance amélioré sont autant d'éléments qui contribuent à accroître la fiabilité, à optimiser le temps de fonctionnement effectif et à vous offrir le chariot plus performant qui soit. Un circuit de refroidissement générant un flux d'air passant par des gaines et des conduites optimisées et des tunnels grand volume contribue à augmenter considérablement la durée de vie des éléments et à réduire tout risque de surchauffe dans les applications difficiles.

S'appuyant sur des radiateurs montés sur amortisseurs, des clapets anti-retour intégrés aux vérins de levage amortis équipant le célèbre mât Yale, des connecteurs étanches autorisant le levage sous pression de tout le chariot et des joints toriques garantissant l'absence de fuites au niveau des articulations, le Veracitor VX est d'une fiabilité hors du commun.

En ayant recours à des technologies de pointe et en travaillant dans des centres de fabrication ultramodernes, les ingénieurs de Yale ont atteint les meilleurs scores de facilité d'entretien de l'industrie.



Un faible coût d'exploitation.

Le prix d'achat d'un équipement de manutention ne constitue qu'une faible part du coût d'exploitation global d'un parc. De multiples autres facteurs sont à prendre en compte. Il s'agit notamment de la maintenance périodique, des réparations imprévues, du coût de remplacement des pneus et des frais liés aux freins et au carburant. Ce n'est qu'après avoir intégré ces facteurs qu'on arrive au coût d'exploitation réel sur le cycle de vie.

De par leur conception, les chariots de la série Veracitor VX ont un coût d'exploitation global sur toute la durée de vie du chariot qui est minimisé.

Prenons l'exemple des freins du chariot VX. Le système de décélération automatique du chariot VX prolonge considérablement la durée de vie des freins et des pneus. Il ralentit automatiquement le chariot lorsque l'opérateur relâche la pédale d'accélérateur, ce qui réduit l'usure.

Cette action minimise l'usage du frein et la pénibilité pour l'opérateur. Les coûts liés aux freins diminuent.

Les freins à disques à bain d'huile totalement étanches, quant à eux, sont un avantage indéniable dans les environnements ardues et difficiles.

Grâce au Veracitor VX, vous maîtrisez aussi vos coûts de carburant. Dans les faits, avec un chariot élévateur VX au coeur de votre manutention, vous restez serein : vous utilisez l'un des chariots les moins gourmands en carburant de sa catégorie, avec une consommation de carburant de 3 litres par heure (modèle 2500 kg diesel), un chiffre jamais égalé ! Le circuit hydraulique à détection de charge et le mode ECO-eLo (basse consommation énergétique) protégé par mot de passe accroissent l'efficacité de fonctionnement. Les cinq moteurs, quant à eux, conjuguent performances exceptionnelles et économies de carburant impressionnantes.

Dernier point fort, et non des moindres : avec la disposition ordonnée de ses flexibles, sa facilité d'accès, ses contrôles journaliers simplifiés, ses besoins réduits en termes d'entretien, sans oublier sa fiabilité de premier ordre, le Veracitor VX diminue substantiellement les coûts de main-d'oeuvre et de maintenance.





Il est crucial de bien savoir à quel moment il faut remplacer des pneus industriels. Si on les remplace trop tôt, on risque de dépenser trop d'argent. Si on les remplace trop tard, on prend des risques pour la sécurité du chariot et de l'opérateur. La société Trelleborg Wheel Systems a mis au point les pneus Pit Stop Line, qui permettent aux opérateurs et aux gestionnaires de parcs de savoir avec 100 % d'exactitude à quel moment remplacer leurs pneus.

Au fur et à mesure que les pneus s'usent, une bande orange bien visible apparaît à leur surface, indiquant qu'il reste environ 100 heures de durée de vie, et qu'il faut commander des pneus de rechange et programmer leur montage.

Généralement, les pneus pleins industriels sont remplacés alors qu'ils possèdent encore 25 % de leur durée de vie, et ce parce que les directives portant sur la sécurité des pneus industriels ne sont pas bien connues. Avec les pneus Pit Stop Line, vous ne remplacerez jamais les pneus de vos chariots trop tôt. Vous pourrez ainsi réaliser jusqu'à 20 % d'économies sur une période de location de 5 ans*.

Par ailleurs, en remplaçant les pneus trop tôt, les chariots sont mis hors service sans nécessité, ce qui engendre des pertes de productivité potentielles. Grâce aux pneus Pit Stop Line, ces temps d'immobilisation n'ont plus lieu d'être, et les chariots les plus importants pour votre activité continuent à travailler.



* Sur la base de 2 pneus par an

À propos de Yale®



Yale est un des plus importants constructeurs-fournisseurs au monde de chariots élévateurs à contrepoids, d'équipements de magasinage et de solutions de gestion de parc, tous marqués du sceau de la qualité. «Des hommes, des produits, de la productivité» : telle est notre vision du secteur de la manutention. Forts de plus de 140 années d'expérience, nous sommes fiers de notre réputation de constructeur innovant et avant-gardiste.

Les concessions Yale proposent des solutions d'entretien des chariots d'une grande souplesse. Elles sont en effet reliées à l'un des centres de distribution de pièces détachées les plus évolués de l'industrie. Les chariots élévateurs Yale bénéficient d'une assistance dans toute la zone EMEA grâce à une forte présence régionale en Europe, au Moyen-Orient et en Afrique.

Au service de multiples secteurs :



Industrie automobile



Boissons



Produits chimiques et matières dangereuses



Structure



Produits alimentaires



Logistique



Industrie Métallurgique



Industrie papetière



Commerce de détail



Industrie du bois

HYSTER-YALE UK LIMITED

opérant sous la dénomination

Yale Europe Materials Handling

Centennial House

Frimley Business Park

Frimley, Surrey

GU16 7SG

Royaume-Uni


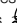
Tel: +44 (0) 1276 538500

Fax: +44 (0) 1276 538559

www.yale-forklifts.eu



Référence publication 220990270 Rév.07
Imprimé au Les Pays-Bas (0218HROC) FR.

Sécurité. Ce chariot est conforme aux normes européennes en vigueur. Ces spécifications peuvent faire l'objet de modifications sans préavis. Yale, VERACITOR et  sont des marques déposées. "DES HOMMES, DES PRODUITS, DE LA PRODUCTIVITÉ", PREMIER, Hi-Vis et CSS sont des marques déposées aux États-Unis et sur certains autres territoires. MATERIALS HANDLING CENTRAL et MATERIAL HANDLING CENTRAL sont des marques de service déposées aux États-Unis et sur certains autres territoires.  est un copyright déposé. © Yale Europe Materials Handling 2018. Tous droits réservés. Le chariot illustré est équipé d'options. Pays d'immatriculation : Angleterre et Pays de Galles. Numéro d'immatriculation de la société : 02636775