

CHARIOT PORTE BOBINE

MRS 400



400KG



140-590 mm

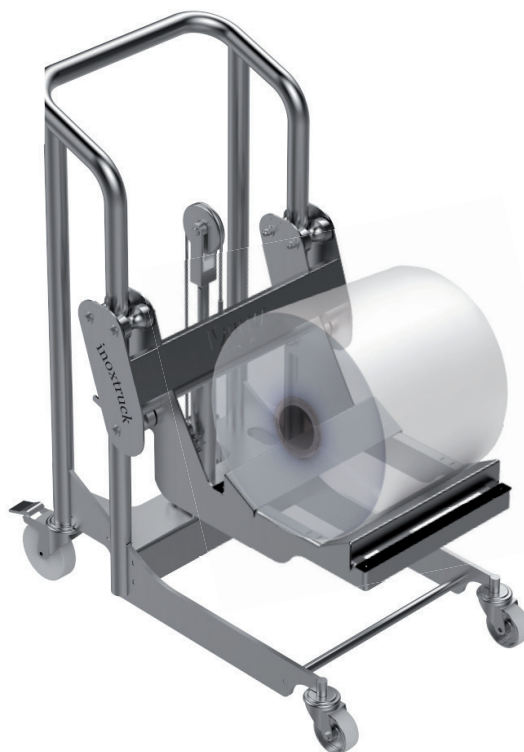


304
stainless
steel

- **Design hygiénique innovant**
- **Châssis résistant aux environnements corrosifs**
- **Structure robuste et durable**
- **Facile à manoeuvrer**

Ce chariot innovant a été élaboré et fabriqué par Ulma Inoxtruck pour que les tâches difficiles comme le remplacement des bobines de film pour l'emballage conditionnement soient plus ergonomiques.

Un système de levage hydraulique rapide rend plus facile et ergonomique le remplacement des bobines positionnées à faible hauteur, réduisant ainsi le temps de l'opération et les T.M.S.



Voir vidéo



Design Hygiénique Innovant

Le design hygiénique et les matières inoxydables utilisés font de ce chariot un équipement durable. La seule chose à faire pour conserver son apparence et ses performances d'origines est de le nettoyer fréquemment.

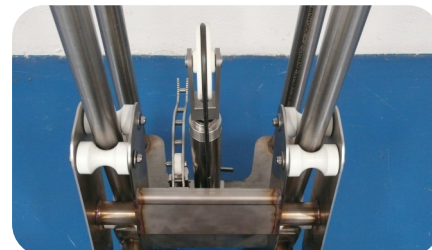


100% Acier Inoxydable

Toutes les pièces, incluant le châssis, le support de bobine et le système hydraulique ont été réalisées en acier inoxydable AISI 304L (AISI 316L en option).

Manipulation Frontale et Latérale

Le support de bobine a été conçu pour permettre le remplacement de bobines, de face ou de côté. Deux plaques, avec un système de fixation facile et rapide, permettent de travailler avec des bobines de diamètres.



Chariot Robuste et Facilement manoeuvrable

La hauteur et les formes des poignées ont été conçues de manière ergonomique pour garantir une conduite optimum du chariot. Les roues directrices, équipées de freins, rendent plus sûres les opérations de chargement et déchargement de

Caractéristiques				
1.1	Fabricant (Abréviation)			ULMA Inoxtruck
1.2	Modèle			MRS400
1.4	Conducteur: manuel, accompagnant, debout, assis			Manuel
1.5	Capacité de charge	Q	kg	400
1.6	Centre de gravité de la charge	C	mm	400
1.10	Châssis			AISI 304L
1.11	Tôle			AISI 304L
1.12	Poids		kg	45
Bobine				
2.11	Diamètre (maximum)		mm	600
2.22	Largeur		mm	720
2.33	Poids		kg	400
Roues, groupe motopropulseur				
3.1	Type de bandages: P=Polyuréthane, PA=Polyamide (nylon), Vul=Vulkollan, (côté timon/charge)			PA/PA
3.2	Dimensions roues (roues directrices)			125 X 40
3.3	Dimensions roues (roues porteuses)			80 X 30
3.5	Nombre de roues, côté timon/charge (x=motrice)			2/2
3.6	Voie (au centre des roues), côté timon	b10	mm	480
3.7	Voie (au centre des roues), côté charge	b11	mm	480
Dimensions				
4.4	Hauteur de levée	h3	mm	450
4.9	Hauteur de poignée	h14	mm	1100
4.15a	Hauteur des fourches, abaissées	h13	mm	135
4.15b	Hauteur des fourches, levées	h12	mm	590
4.19	Longeur totale	l1	mm	890
4.21	Largeur totale	b1	mm	585
4.25	Ecartement extérieur des fourches (minimum/maximum)	b5	mm	550
4.32	Garde au sol au milieu de l'empattement (fourches abaissées)	m2	mm	50
4.34a	Largeur d'allée (Ast) charge en long	Ast	mm	1270
4.35	Rayon de braquage	Wa	mm	535

Les produits ULMA Inoxtruck sont en constante évolution. De ce fait, les produits, options et spécifications peuvent être modifiés sans préavis.

OPTIONS:

- AISI 316L
- Manipulateur de bobines à laize extra-large
- Manipulateur de bobines à laize étroite.
- Option poignée rabattable sur le chariot porte bobine.
- Option maintenance des bobines jusqu'à 1000 x 1000 mm.

