

GERBEUR ÉLECTRONIQUE MONIROUE

EPS10MRM



1 ton



3,2 m



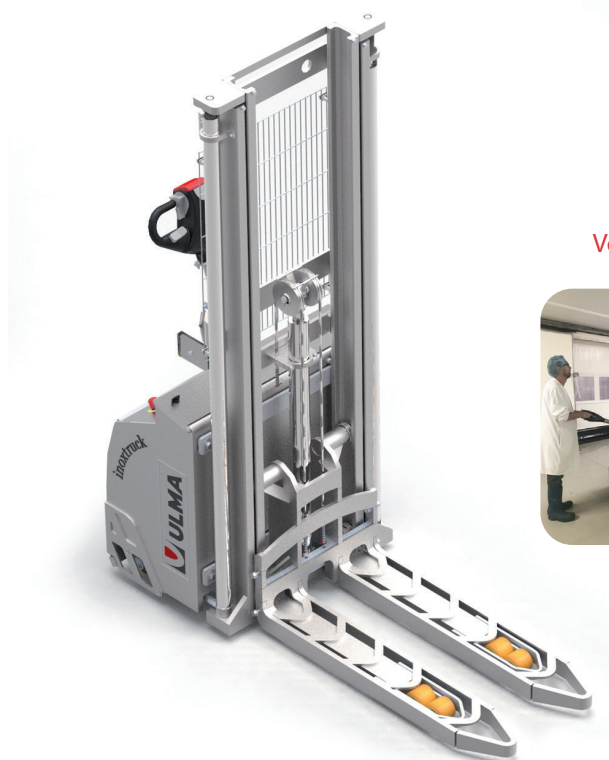
304
Stainless
Steel

- **Design hygiénique innovant**
- **Châssis résistant aux environnements corrosifs**
- **Système monoroue motrice**
- **100% acier inoxydable avec électronique protégée**
- **Motorisation AC**

Le gerbeur électrique accompagnant Inoxtruck offre un design innovant et hygiénique, idéal pour le gavage et stockage à différentes hauteurs.

Nos gerbeurs électriques, 100% acier inoxydable, garantissent les meilleures caractéristiques en termes d'hygiène, robustesse et durabilité, permettant ainsi des coûts de maintenance réduits. Ils bénéficient d'une grande résistance aux milieux très humides et corrosifs.

En conclusion, ces matériels offrent l'acier inoxydable avec capacités de gavage à grande hauteur.

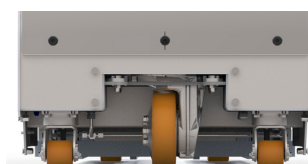


Voir vidéo



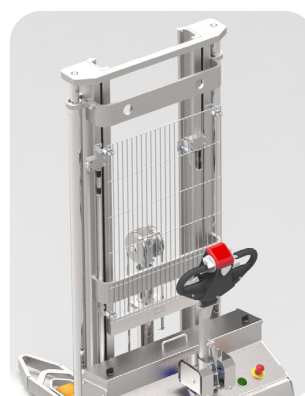
Design Hygiénique innovant

Châssis totalement ouvert, compartiment étanche pour le système de levage et les commandes de l'opérateur (IP65). Le compartiment moteur est étanche et chauffé pour éviter la condensation. Les soudures continues offrent une hygiène maximum. Structure inclinée et courbée pour un drainage parfait et un séchage rapide.



Ergonomie et Sécurité

Le matériel bénéficie d'une direction électrique confortable avec réduction de la vitesse dans les virages. De plus, ce gerbeur dispose d'une valve de sécurité pour protéger le tablier et les composants électroniques.

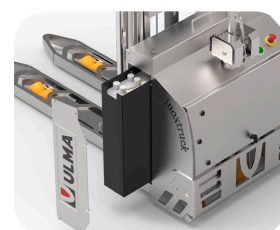


Haute Visibilité

Le mât révolutionnaire offre une visibilité optimale, de grandes capacités de levage tout en conservant l'hygiène dans l'agroalimentaire.

Accessibilité aisée

Capots à ouverture facile pour l'accès aux composants électriques. Sortie verticale ou latérale de la batterie.



Maintenance Minimum

Roulements en acier inoxydable étanches et auto-lubrifiés sur les roues porteuses. Points de graissage sur toutes les parties mécaniques.



Châssis compact

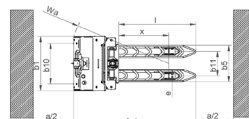
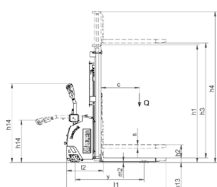
Le gerbeur à châssis compact avec système de roues motrices centrales et stabilisateurs latéraux (avec système de suspension en option) est conçu pour des applications de gavage conventionnel où les allées de travail existantes sont réduites pour notre gerbeur à traction intégrale.

Inoxtruck

Caractéristiques				
1.1	Fabricant			ULMA Inoxtruck
1.2	Modèle			EPS 10 MRM
1.3	Alimentation: électrique, diesel, gaz			Électrique
1.4	Conducteur: manuel, accompagnant, debout, assis			Accompagnant
1.5	Capacité de charge	Q	kg	1000
1.6	Centre de gravité de la charge	C	mm	600
1.8	Distance de la charge (fourches abaissées)	X	mm	750
1.9	Empattement	Y	m	1265
1.10	Châssis			AISI 304L
1.11	Tôle			AISI 304L
Poids				
2.1	Poids (avec charge)		kg	2050
2.2	Charge par essieu avec charge (côté timon/charge)		kg	858/1192
2.3	Charge par essieu sans charge (côté timon/charge)		kg	743/307
Roues, groupe motopropulseur				
3.1	Type de bandages: PT=Polyuréthane, PA=Polyamide (nylon), Vul=Vulkollan, (côté timon/charge)			Vul / Vul
3.2	Dimensions roues (roues directrices)			230 X 82
3.3	Dimensions roues (roues porteuses)			85 X 73
3.5	Nombre de roues, côté timon/charge (x=motrice)			2+1x/4
3.6	Voie (au centre des roues), côté timon	b10	mm	610
Dimensions				
4.9	Hauteur du timon (minimum/maximum)	h14	mm	960/1460
4.15	Hauteur des fourches abaissées	h13	mm	90
4.19	Longueur totale	l1	mm	1870
4.20	Longueur au talon des fourches	l2	mm	670
4.21	Largeur totale	b1	mm	850
4.22	Dimensions des fourches (épaisseur/largeur/longueur)	s/e/l	mm	70/195/1200
4.25	Ecartement extérieur des fourches (minimum/maximum)	b5	mm	570
4.32	Garde au sol au milieu de l'empattement (fourches abaissées)	m2	mm	20
4.33a	Largeur d'allée (AST) avec palette 1000x1200mm en travers, plate-forme levée/ descendue	Ast		2353
4.34a	Largeur d'allée de travail (Ast) avec des palettes de 800 x 1200 mm chargées longitudinalement	Ast	mm	2280
4.35	Rayon de braquage	Wa	mm	1480
Performance				
5.1	Vitesse de déplacement, avec/sans charge		km/h	6/6
5.2	Vitesse de levée avec/sans charge		m/s	0.11/0.15
5.3	Vitesse de descente avec/sans charge		m/s	0.14/0.14
5.8	Pente admissible maximum, avec/sans charge		%	9.1/15
Moteur électrique				
6.1	Moteur de traction (60 min. application légère)		kW	1.2
6.2	Moteur de levage (15% en temps)		kW	3,2
6.4	Tension/Capacité de la batterie avec décharge de 5 heures		V/Ah	24 / 250
6.5	Poids de la batterie		kg	217
Divers				
8.1	Type de variateur traction			Proportionnel

Les produits ULMA Inoxtruck sont en constante évolution. De ce fait, les produits, options et spécifications peuvent être modifiés sans préavis.

EPS 10MRM					
Mât type	h3 + h13	h1	h4	h2 + h13	b1
	mm	mm	mm	mm	mm
Simplex	1500	2040	2040	1500	850
Duplex Levée libre	2600	1905	3155	1300	850
Duplex	2600	1905	3155	160	850
Duplex Levée libre	3200	2305	3955	1600	850
Duplex	3200	2305	3955	160	850



OPTIONS:

- Plate-forme
- Acier inoxydable AISI 316L
- Direction électronique
- Bras de protection latérale
- Canopy
- Suspension centrale
- Levage type transpalette
- ATEX, protection contre les atmosphères explosives